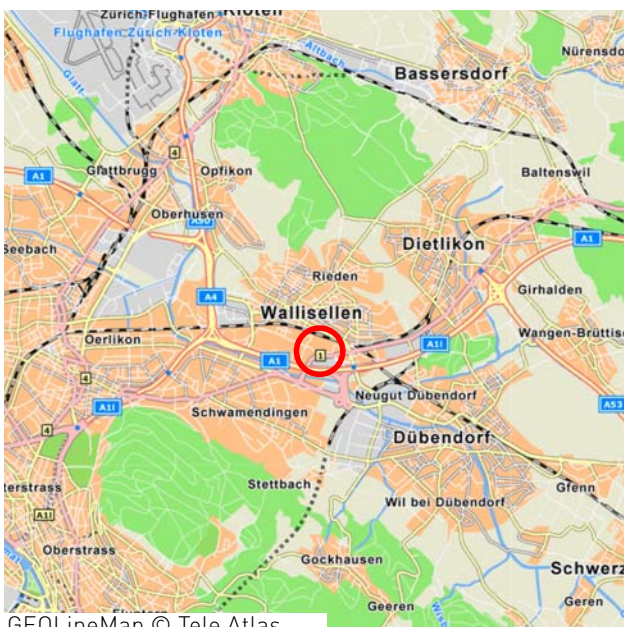




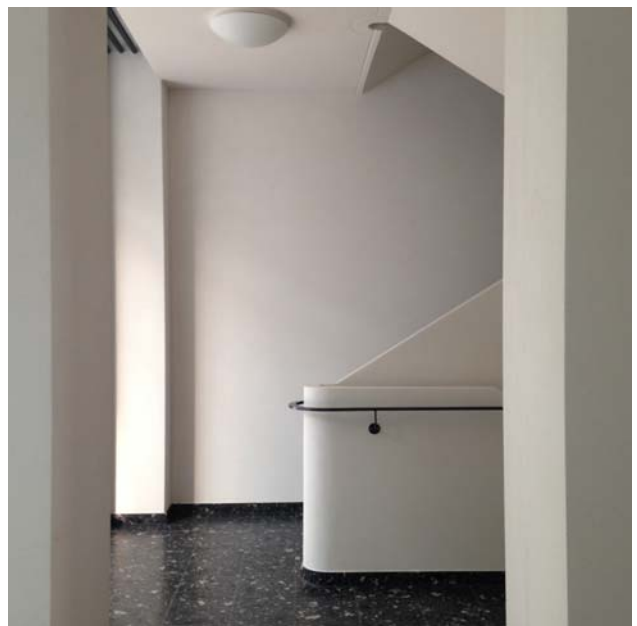
Bauherrschaft	Allreal-Gruppe
Totalunternehmer	Allreal Generalunternehmung AG, Zürich
Projektentwicklung	Allreal Generalunternehmung AG, Zürich
Architektur	Diener & Diener Architekten, Basel
Projekt	
	– Wohnhaus mit 118 Mietwohnungen
	– Erdgeschoss mit Gewerbeflächen
	– Tiefgarage mit 116 Parkplätzen

Grundstücksfläche	8'791 m ²	
Nutzfläche	13'930 m ²	
Gebäudevolumen	total	88'000 m ³
Investitionsvolumen	rund CHF 63 Mio.	
Termine	Baubeginn	März 2012
	Fertigstellung	Juli 2014

Adresse Escherweg 2–6; Favreweg 1–5;
Richtiarkade 13/15; Richtiring 14/16; 8304 Wallisellen



GEOlineMap © Tele Atlas



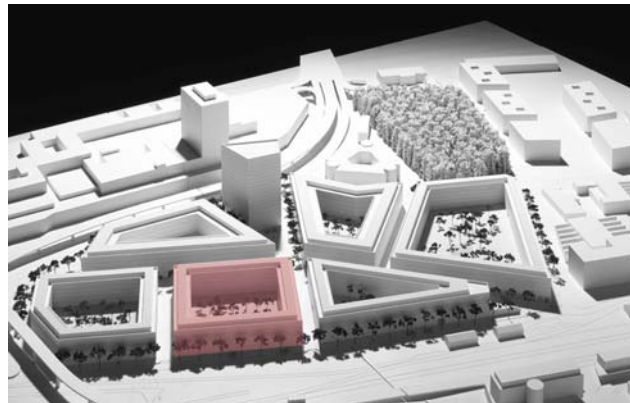
Breites Angebot an qualitativ hochstehenden Mietwohnungen
Richti-Areal: Favrehof Wallisellen ZH
 www.richti.ch

allreal



Auf dem seit rund 20 Jahren brach liegenden Grundstück zwischen Bahnhof Wallisellen und Einkaufszentrum Glatt realisierte Allreal ein Quartier mit Wohnraum für rund 1200 Personen und mit über 3000 Arbeitsplätzen. Das seit April 2007 vollumfänglich im Besitz von Allreal befindliche Grundstück hat eine Fläche von total 72'000 Quadratmetern, das entspricht etwa zehn Fussballfeldern.

Mit dem Favrehof realisierte Allreal ein sechsgeschossiges Gebäude mit 118 Mietwohnungen nach Minergie-Standard. An der Richtiarkade wurden im Erdgeschoss zusätzlich Flächen für Läden oder Gewerbe realisiert.



Aufgabenstellung

- Privaten Gestaltungsplan entwickeln mit einer qualitativ wie quantitativ überzeugenden Lösung für ein attraktives Quartier mit Wohnraum für rund 1200 Bewohnerinnen und Bewohner und mit über 3000 Arbeitsplätzen in Büros und Ladengeschäften
- Die städtebaulich durchdachte Lösung schliesst eine unschöne Lücke und schafft eine direkte Verbindung zwischen Bahnhof Wallisellen und Einkaufszentrum Glatt
- Das neue Quartier bildet die logische Fortsetzung der Gebietsentwicklung südlich der Bahngeleise
- Öffentliche Räume von hoher Qualität schaffen (Plätze, Arkaden, Alleen und Wohnstrassen)
- Optimale Erschliessung mit öffentlichen Verkehrsmitteln und Anbindung an das Strassennetz

Ausführung

- Entsorgen der Altlasten
- Realisierung von 2- bis 5-Zimmer-Wohnungen im mittleren Preissegment
- Grosszügige Aussenräume (Balkone, Loggien und Dachterrassen)
- Die Energieversorgung erfolgt mit Erdwärme
- Wärmeverteilung mit individuell regulierbarer Bodenheizung oder Radiatoren
- Zentralgesteuerte, kontrollierte Wohnraumlüftung
- Extensive Begrünung der Dächer
- Grosszügiger Innenhof mit Spielplatz

MINERGIE®

allreal