



Bauherrschaft	Allreal West AG, Zürich
Projektentwicklung	Allreal Generalunternehmung AG, Zürich
Totalunternehmer	Allreal Generalunternehmung AG, Zürich
Architektur	Baukontor AG, Zürich
Projekt	
— Geschäftshaus mit insgesamt rund 13'000 m <sup>2</sup> Mietfläche für Büro, Gewerbe und Gastronomie	

Grundstücksfläche	7'300m <sup>2</sup>	
Nutzfläche	Büro 1. OG bis 5. OG	10'700 m <sup>2</sup>
	Gewerbe EG	1'200 m <sup>2</sup>
	Gastronomie EG	600 m <sup>2</sup>
	Lager	600 m <sup>2</sup>
Investitionsvolumen	rund CHF 60 Mio.	
Termine	Baueingabe	3. Dezember 2014
	Baubeginn	April 2015
	Fertigstellung (geplant)	Herbst 2017
Adresse	Schiffbaustrasse 2a-f, Giessereistrasse 1a-e, 3a, Hardstrasse 259/261, 8005 Zürich	



GEOLineMap © Tele Atlas



Neubau auf dem Escher-Wyss-Areal **Geschäftshaus am Schiffbauplatz** Zürich

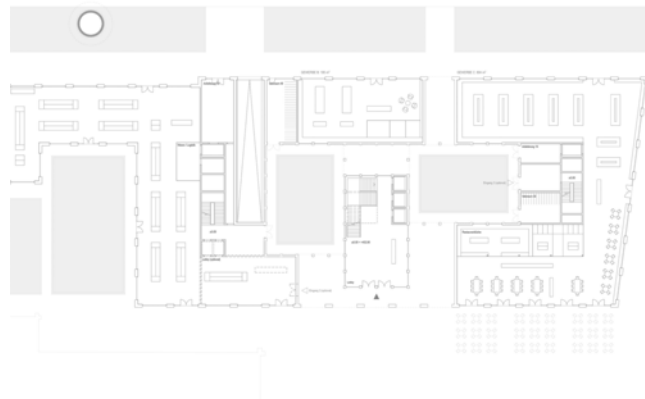
**allreal**



Am Schiffbauplatz in Zürich realisiert Allreal ein Geschäftshaus. Der Neubau umfasst auf vier bis fünf Obergeschossen Büroflächen sowie im Erdgeschoss Gewerbeflächen für Verkauf und Gastronomie.

Das Gebäude bildet drei Innenhöfe, die natürlich belichtete Büroarbeitsplätze ermöglichen. Es bietet Platz für mehrere Mieter, deren Büroräume über eine gemeinsame Eingangshalle vom Schiffbauplatz her erschlossen sind.

Die Jury des Architekturwettbewerbs hat im April 2014 das Projekt von Baukontor Architekten einstimmig zur Weiterbearbeitung empfohlen.



## Aufgabenstellung/Ausführung

- Umsetzung der Anforderungen aus dem privaten Gestaltungsplan in Bezug auf Denkmalschutz, Eingliederung des Neubaus in die umliegende Architektur und die Neugestaltung des Schiffbauplatzes als öffentlicher Platz
- Realisation eines repräsentativen Geschäftshauses inklusive Gastronomie an prominenter Lage auf dem Escher-Wyss-Areal
- Flexibel nutzbare Mieteinheiten mit unterschiedlichen Grössen
- Flexible Ausbaumöglichkeiten der Büro- und Gewerbeflächen, um den zukünftigen Nutzern gerecht zu werden
- Raumhohe Fensterfronten, teilweise balkonierte Natursteinfassade
- Hochwertige Aussenraumgestaltung im Strassenbereich sowie der Innenhof- und Attikaflächen
- Wärmeerzeugung mittels Fernwärme
- Offene Raumgliederung mit hochwertig erweitertem Grundausbau; Erstellung der Korridorerschliessung sowie Fertigstellung der Büroflächen mit Heiz- und Kühlsegele sowie Doppelboden

**MINERGIE®**

**allreal**