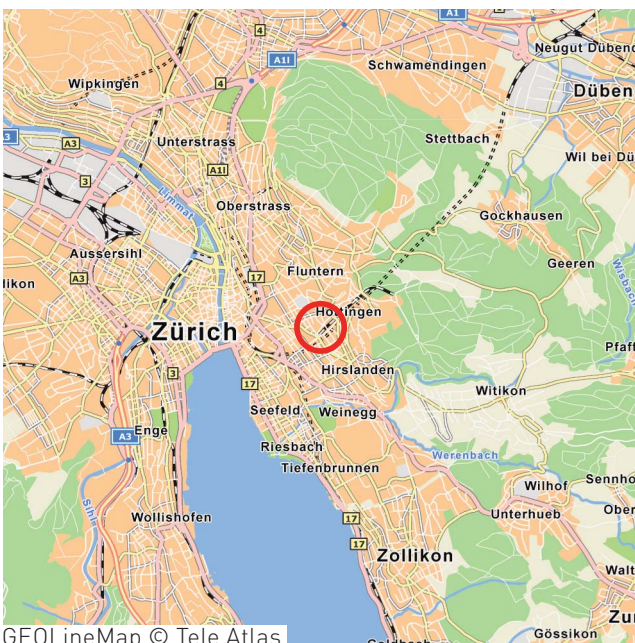




Bauherrschaft	UBS AG, Zürich
Architektur	ABR & Partner AG, Schaffhausen
Innenarchitektur	Filiale UBS Areal Architekten, Zürich
Totalunternehmung	Allreal Generalunternehmung AG, Zürich
Projekt	
	- Gesamtsanierung eines über hundertjährigen, sechsgeschossigen Gebäudes
	- Einbau einer Bankfiliale, eines Gesundheitszentrums, von zehn Mietwohnungen und von Gewerbeflächen

Nutzflächen	Wohnen	1'200 m ²
	Filiale UBS	810 m ²
	Gesundheitszentrum	280 m ²
	Gewerbefläche	165 m ²
Gebäudevolumen		19'973 m ³
Termine		
	Baubeginn	April 2007
	Eröffnung Filiale UBS	November 2007
	Bezug Mietwohnungen/Gewerbeflächen	Ab Juni 2008
Adresse	Römerhofplatz 5, 8032 Zürich	



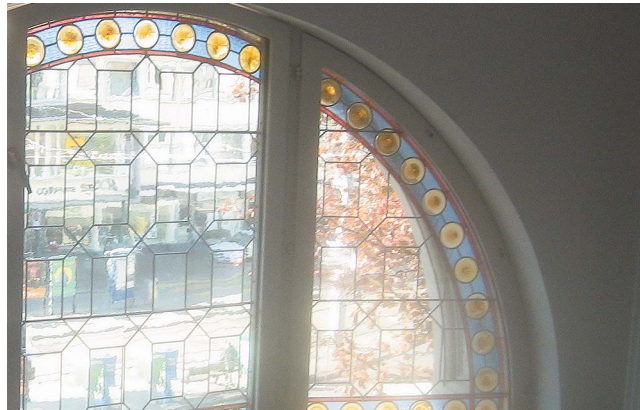
GEOLineMap © Tele Atlas





Am Römerhofplatz in Zürich realisiert Allreal für UBS die Gesamtsanierung eines über hundertjährigen, sechsgeschossigen Gebäudes. Die denkmalgeschützte Natursteinfassade ist teils stark beschädigt, sodass ganze Elemente ausgetauscht werden müssen. Im Innern werden Stahlbetonwände zur Erdbebensicherheit errichtet und die ganze Haustechnik sowie die Fenster aus dem Jahr 1981 ersetzt.

Der klassizistische Bau wird zum dritten Mal umgebaut und erfährt eine erneute Umnutzung. In den vier Obergeschossen werden insgesamt neun Luxuswohnungen und im Dachgeschoss unter der Kuppel eine 100 Quadratmeter grosse Loft eingebaut. Im Parterre entstehen Flächen für Verkauf und Gewerbe sowie eine UBS-Filiale mit zusätzlichen Büroräumlichkeiten im ersten und im zweiten Obergeschoss.



Aufgabenstellung

- Aufwertung und Umnutzung eines über hundertjährigen Gebäudes
- Erhalt des Architekturstils
- Schaffen von marktgerechten Mietwohnungen, Bank- und Gewerbeflächen

Ausführung

- Errichtung von Stahlbetonwänden zur Erdbebensicherheit
- Einbau von zehn Luxusmietwohnungen mit Eichenparkettböden
- Ersatz von beschädigten Fassadenelementen
- Sanierung der Gebäudehülle und der denkmalgeschützten Natursteinfassade
- Ersatz der gesamten Haustechnik
- Ersatz sämtlicher Fenster