



Neubau einer unterirdischen Turnhalle Zürich  
**Turnhalle Grütli** Zürich

Bauherrschaft	Haus der Jüdischen Jugend AG, Zürich
Totalunternehmer	Allreal Generalunternehmung AG, Zürich
Projektentwicklung	Allreal Generalunternehmung AG, Zürich
Architektur	b+b architektur GmbH, Stallikon
Ausführungsplanung	b+b architektur GmbH, Stallikon
Projekt	
— Neubau einer unterirdischen Turnhalle	

Grundstücksfläche	1'000 m <sup>2</sup>	
Bruttogeschossfläche	700 m <sup>2</sup>	
Gebäudevolumen	8'000 m <sup>3</sup>	
Bausumme	rund CHF 7.75 Mio.	
Termine	Baubewilligung	05.05.2015
	Baubewilligung	April 2016
	Baubeginn	02.05.2016
	Bezug ab	31.10.2017

Adresse Schulhausstrasse 21, 8002 Zürich



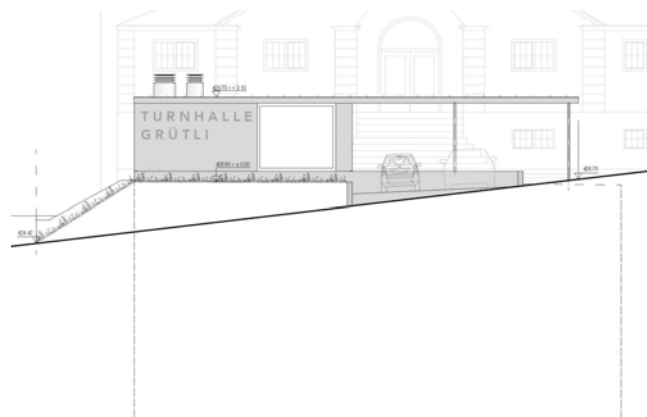
**allreal**



Planung und Erstellung einer unterirdischen Turnhalle auf dem Areal der Stadt Zürich an der Schulhausstrasse 21, 8002 Zürich

Die neue Turnhalle bietet Schülern der Noam-Schule vor Ort Raum für den Sportunterricht. Bisher waren dazu weite Umwege im Quartier nötig. Auch gibt es dank der neuen Turnhalle mehr Kapazität für die Sportvereine in städtischen Turnhallen. Der städtische Werkraum innerhalb des neuen Turnhallengebäudes gewährleistet die Koexistenz zwischen der jüdischen und der städtischen Schule.

Das Neubauprojekt mit anspruchsvollen Spezialtiefbauarbeiten und einem hochwertigen Innenausbau wurde in 18 Monaten realisiert.



### Aufgabenstellung/Ausführung

- Neubau der unterirdischen Turnhalle als Totalunternehmer
- Aushub und Baugrubenabschluss mit Spezialtiefbauarbeiten
- Fachgerechter Ausbau und Entsorgung von belastetem Bodenmaterial
- Betonkonstruktion „gelbe Wanne“ im Erdreich
- Erstellen eine Aussenwärmedämmung gegen Erdreich
- Erstellen von fünf Erdsonden ausserhalb Gebäude
- Einbau von Bodenheizung und Strahlheizplatten
- Einbau von Lüftungssystemen für Turnhalle, Garderoben und Werkraum
- Verlegen von Erdregisterleitungen für Kühlung durch Zuluft
- Einbau von punktelastischem Sportbodensystem
- Einbau von abgehängten Akustikplatten
- Einbau von audiovisuellen Anlagen und Bühnentechnik
- Umsetzung der feuerpolizeilichen Vorschriften
- Einbau rollstuhlgängige Aufzugsanlage
- Montage von festinstallierten Sportgeräten
- Terraingestaltung, Gärtnerarbeiten für Spielwiese über der Turnhalle